

**MANNESMANN  
REXROTH**

**4/3-, 4/2- und 3/2-Wegeventile, Typ WE 6../E, Serie 6X  
mit in Öl schaltenden Gleich- oder  
Wechselspannungsmagneten**  
*4/3-, 4/2- and 3/2-way Directional Valves, Type WE 6../E  
Series 6X with Oil Immersed AC or DC Solenoids*

**RDE  
23 178-E/02.96**  
Ersetzt / Replaces:  
**07.95**

**Bei Ersatzteilbestellung bitte die komplette Typenbezeichnung (siehe Typenschild) angeben.**  
*When ordering spare parts, please always state the complete model code (see identification plate).*

**Sicherheitshinweis:**

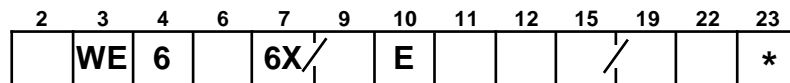
**Service- und Reparaturarbeiten sind durch Mannesmann Rexroth oder deren Reparaturbetriebe auszuführen. Für Schäden infolge Montage, Wartung oder Reparatur, die nicht durch Mannesmann Rexroth oder deren Reparaturbetriebe ausgeführt wurden, wird keine Garantie übernommen.**

**Safety regulation:**

*All service and repair work shall be executed by Mannesmann Rexroth or its authorized service- and maintenance stations. Mannesmann Rexroth does not cover defects caused by incorrect installation, faulty maintenance or repair from the buyer's side or third parties.*

Die angegebenen Daten dienen allein der Produktbeschreibung und sind nicht als zugesicherte Eigenschaften im Rechtssinne zu verstehen.

*The specified data are for product description purposes only and must not be interpreted as warranted characteristics in a legal sense.*



3 Nutzanlüsse = 3  
4 Nutzanlüsse = 4

Nenngröße 6 = 6

Symbol z.B. C, E, EA, EB usw.

Serie 60 bis 69 = 6X  
(60 bis 69: unveränderte Einbau- und Anschlußmaße)

Federrückstellung = ohne Bez.  
ohne Federrückstellung = O  
ohne Federrückstellung mit Raste = OF

Hochleistungsmagnet = E  
naß (in Öl schaltend) mit abziehbarer Spule

Gleichspannung 24 V = G24

Wechselspannung 220 V 50/60 Hz oder 240 V 60 Hz = W220

Gleichspannungsmagnet 96/196 V mit eingebautem Gleichrichter im Würfelstecker, für Anschluß an Wechselspannung 110 V/220 V, frequenzunabhängig (nur mit Stecker Z5 möglich) = W110R  
= W220R

Weitere Spannungen und Frequenzen siehe unten

mit verdeckter Notbetätigung (Standard) = N9  
mit Notbetätigung = N  
ohne Notbetätigung = ohne Bez.

weitere Angaben im Klartext

ohne Bez. = NBR-Dichtungen für Mineralöl (HL,HLP) nach DIN 51 524

V = FPM-Dichtungen für Phosphorsäure-Ester (HFD-R)

ohne Bez. = ohne Einsteckdrossel  
B 08 = Drossel-Ø 0,8 mm  
B 10 = Drossel-Ø 1,0 mm  
B 12 = Drossel-Ø 1,2 mm

Einsatz bei Volumenstrom > Leistungsgrenze des Ventils, wirksam im P-Kanal

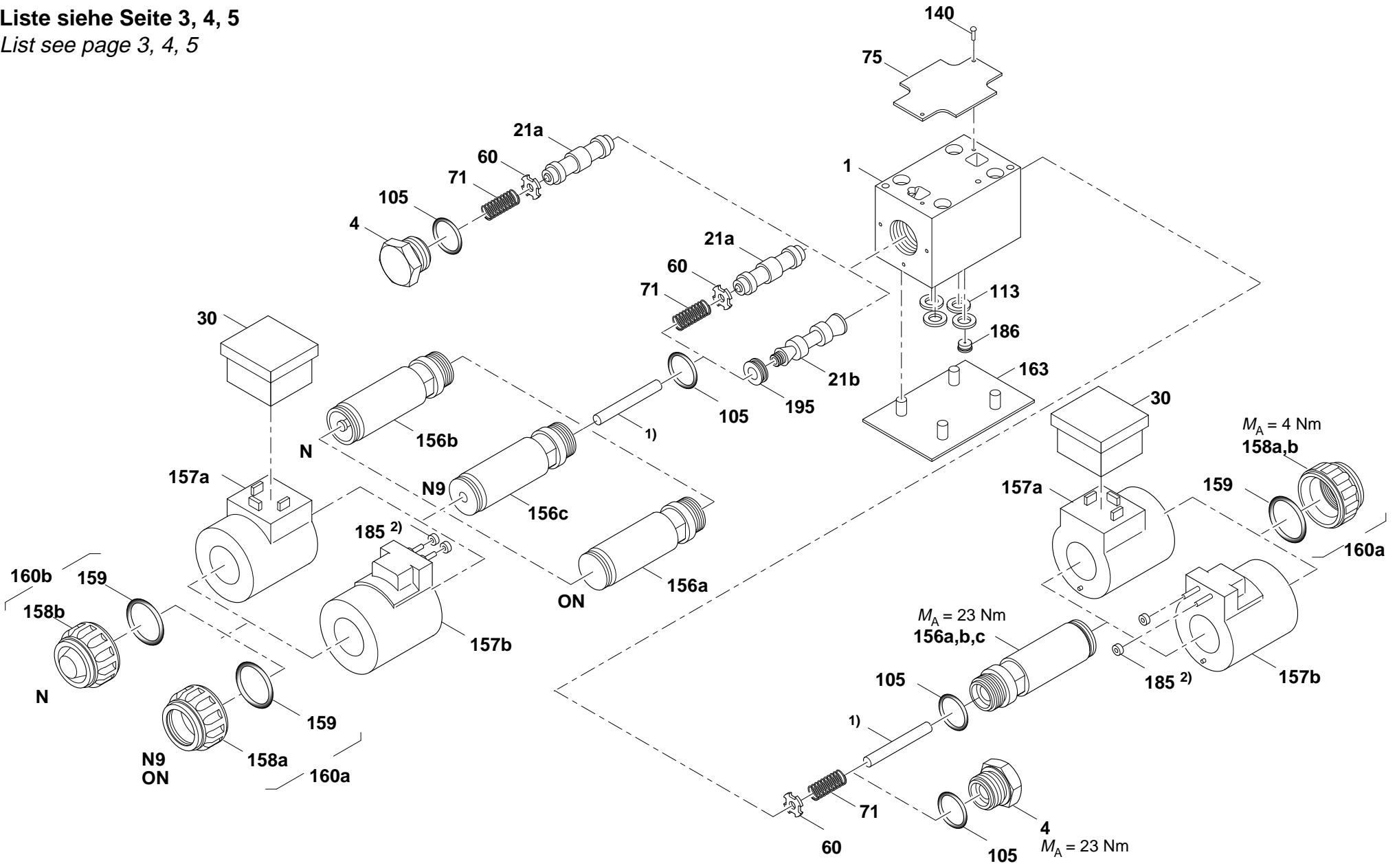
elektr. Anschlußarten nach Katalogblatt RD 08 000  
**Einzelanschluß**

K4 = ohne Würfelstecker, mit Schutzkappe  
Z4 = Würfelstecker DIN 43 650  
Z5 = großer Würfelstecker  
Z5L = großer Würfelstecker mit Lampe

**Zentralanschluß**  
DL = Klemmkasten mit Kabelverschraubung Pg16 und Lampe  
DZL = Klemmkasten mit Winkelstecker und Lampe

Spannungsart		Gleichspannung	Wechselspannung
lieferbare Spannungen	U V	12, 24, 42, 60, 96, 110, 180, 196, 220	42, 110, 120, 127, 220, 240 50/60 Hz

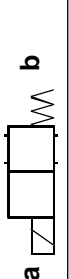
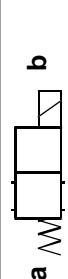
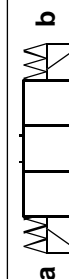
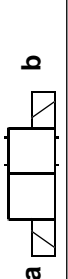
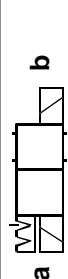
Liste siehe Seite 3, 4, 5  
 List see page 3, 4, 5



1) enthalten in Pos. 156  
 2) enthalten im Dichtsatz Seite 7

1) contained in pos. 156  
 1) contained in seal kit on page 7

**Zeichnung siehe Seite 2**  
*Illustration see page 2*

Nr. <i>Item</i>	Benennung <i>Description</i>	Bestellnummer <i>Part-No.</i>	DIN <i>DIN</i>	Abmessung <i>Dimensions</i>	Symbole / Symbols					Teileänderung bei Ausführung <i>Parts alteration for type</i>	Zusätzliche Teile bei Ausführung <i>Additional parts for type</i>	Dichtungssatz bestehend aus: <i>Seal kit consisting of:</i>	Bemerkungen <i>Remarks</i>	
					. WE6 . 6X / E . K4/...			.. / O ..						.. / OF..
														
1	Gehäuse Housing	NBR 808825 FPM 823274		K4 ... D ...	1	1	1	1	1	1				
4	Verschlußschraube Locking screw	810781			1	1	-	-	-					
21 a	Kolben Piston	1)			1	1	1	1	-					
21 b	Kolben Piston	1)			-	-	-	-	1					
30	Kappe Kap				1	1	2	2	2			Nur bei K4 / only for K4		
60	Scheibe Washer	149806			2	2	2	2	-					
71	Druckfeder Compression spring	001488 001487		6,6/1,2 x 13,7/5,5 6,6/1,0 x 14,1/4,5	2	2	2	2	-			G... u. W...R <sup>2)</sup> W... <sup>2)</sup>		
75	Typenschild Identification plate	008745			1	1	1	1	1	X				
105	O-Ring O-ring	001170	001171	17,17 x 1,78	2	2	2	2	2			2		
113	R-Ring R-ring	017453	017610	9,81 x 1,5 x 1,78	4	4	4	4	4			4		
140	Kerbnagel Grooved pin	005106	1476	2 x 6 RN150.05	2	2	2	2	2	X				
156 a,b,c	Polrohr Pole pipe	1)			1	1	2	2	2					
157 a,b	Spule Coil	1)			1	1	2	2	2	X				
158 a,b	Mutter Nut	1)			1	1	2	2	2					
159	O-Ring O-ring	002506		21,82 x 3,53	1	1	2	2	2					
163	Platte Plate				1	1	1	1	1					
184	Stopfen Plug	021515	3)		1	1	-	-	-			1		
185	Ring Ring	026865		3,8/6,4 x 2,6	2	2	4	4	4	X		4		
186	Blende Throttle	152065		0,8							1			
	Blende Throttle	152066		1,0							1			
	Blende Throttle	152067		1,2							1			
195	Raste Detend	318001			-	-	-	-	1					
<b>Dichtungssatz, Elemente nicht einzeln lieferbar</b> <i>Seal kit, elements not available separately</i>														
160 a,b	Dichtungssatz Seal kit	<b>833687</b>	<b>833689</b>		1	1	1	1	1					
	Dichtungssatz Seal kit	<b>313162</b>	<b>313163</b>		1	1	1	1	1					
	Dichtungssatz Seal kit	1)			1	1	2	2	2					

1) Bestellnummer siehe Seite 4,5  
 2) G = Gleichspannungsmagnet  
 W = Wechselfeldmagnet  
 R = mit Gleichrichter  
 3) Zeichnung siehe Seite 7

1) Part-No. see Page 4,5  
 2) G = DC solenoid  
 W = AC solenoid  
 R = with rectifier  
 3) Illustration see page 7



**Zeichnung siehe Seite 2**  
*Illustration see page 2*

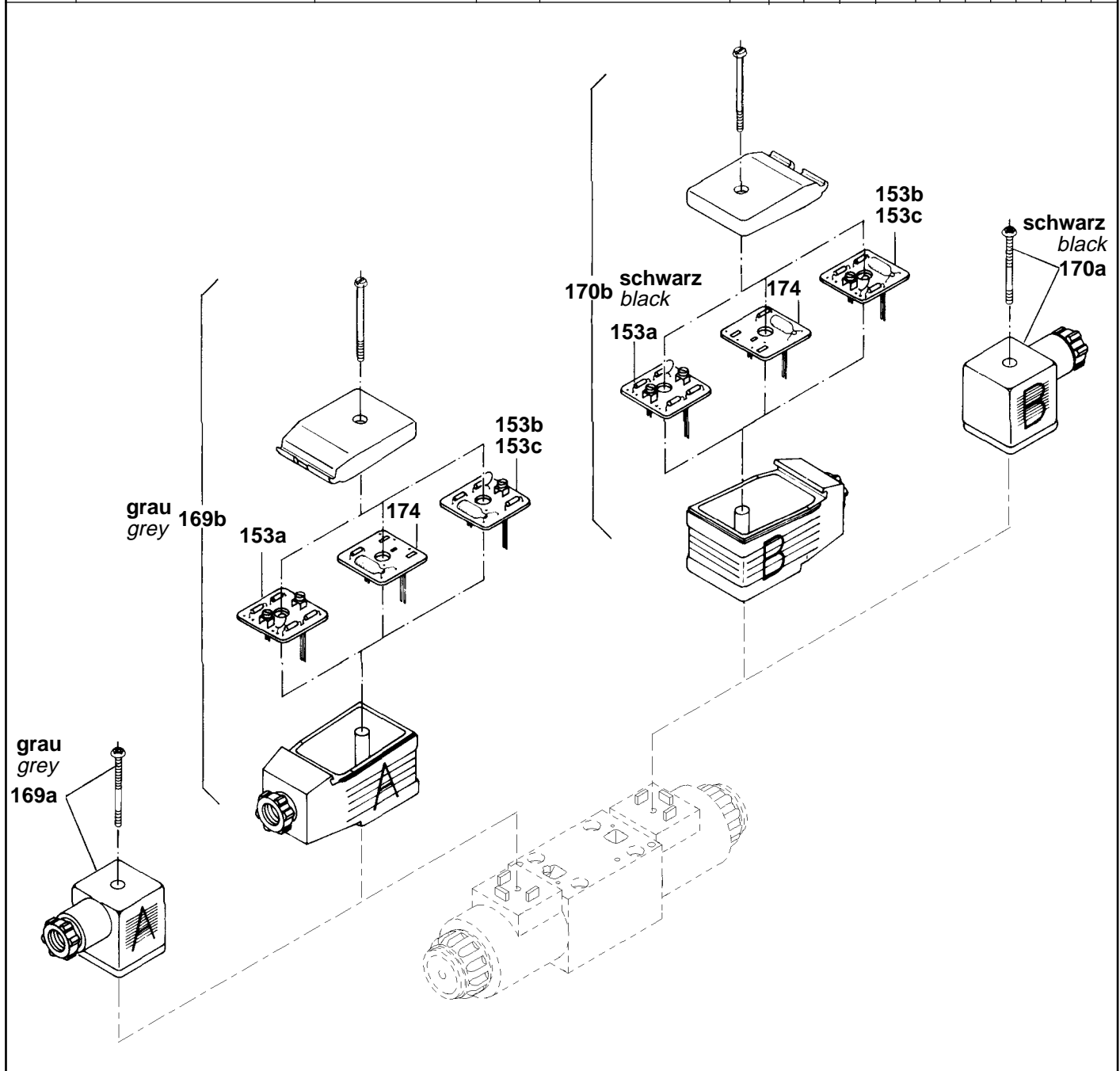
Nr. Item	Benennung Description	Bestellnummer Part-No.	DIN DIN	Abmessungen Dimensions	.WE6 . 6X / EG . . . K4 .	.WE6 . 6X / EW . . . K4 .	.WE6 . 6X / EG . N . K4 .	.WE6 . 6X / EW . N . K4 .	.WE6 . 6X / EG . N9 . K4 .	.WE6 . 6X / EW . N9 . K4 .	Teileänderung bei Ausführung Additional parts for type	.WE6 . 6X / EG . . . D .	.WE6 . 6X / EW . . . D .
156 a	Polrohr ohne Notbetätigung Polrohr ohne Notbetätigung	545084 545275		GZ 45 - 4 WZ 45 - 4	X	X							
156 b	Polrohr mit Notbetätigung Polrohr mit Notbetätigung	545085 545277		GZ 45 - 4 WZ 45 - 4			X	X					
156 c	Polrohr mit verdeckter Notbetätigung Polrohr mit verdeckter Notbetätigung	545086 545276		GZ 45 - 4 WZ 45 - 4					X	X			
157 a	Spule Spule	1) 1)		GZ 45 - 4 WZ 45 - 4	X	X	X	X	X	X			
157 b	Spule Spule	1) 1)		GZ 45 - 3 WZ 45 - 3								X	X
158 a	Mutter für Polrohr ohne Notbetätigung und Polrohr mit verdeckter Notbetätigung Mutter für Polrohr ohne Notbetätigung und Polrohr mit verdeckter Notbetätigung	029570 020168		GZ 45 - . . . WZ 45 - . . .	X	X			X	X			
158 b	Mutter für Polrohr mit Notbetätigung Mutter für Polrohr mit Notbetätigung	029571 020169		GZ 45 - . . . WZ 45 - . . .			X	X					
160 a	Dichtsatz Mutter für Polrohr ohne Notbetätigung und Polrohr mit verdeckter Notbetätigung Dichtsatz Mutter für Polrohr ohne Notbetätigung und Polrohr mit verdeckter Notbetätigung	068604 833831		GZ 45 - . . . WZ 45 - . . .	X	X			X	X			
160 b	Dichtsatz Mutter für Polrohr mit Notbetätigung Dichtsatz Mutter für Polrohr mit Notbetätigung	068605 833808		GZ 45 - . . . WZ 45 - . . .			X	X					

1) Bei Bestellung Spulenspannung in Klartext angeben

1) When Ordering state coil voltage in clear text

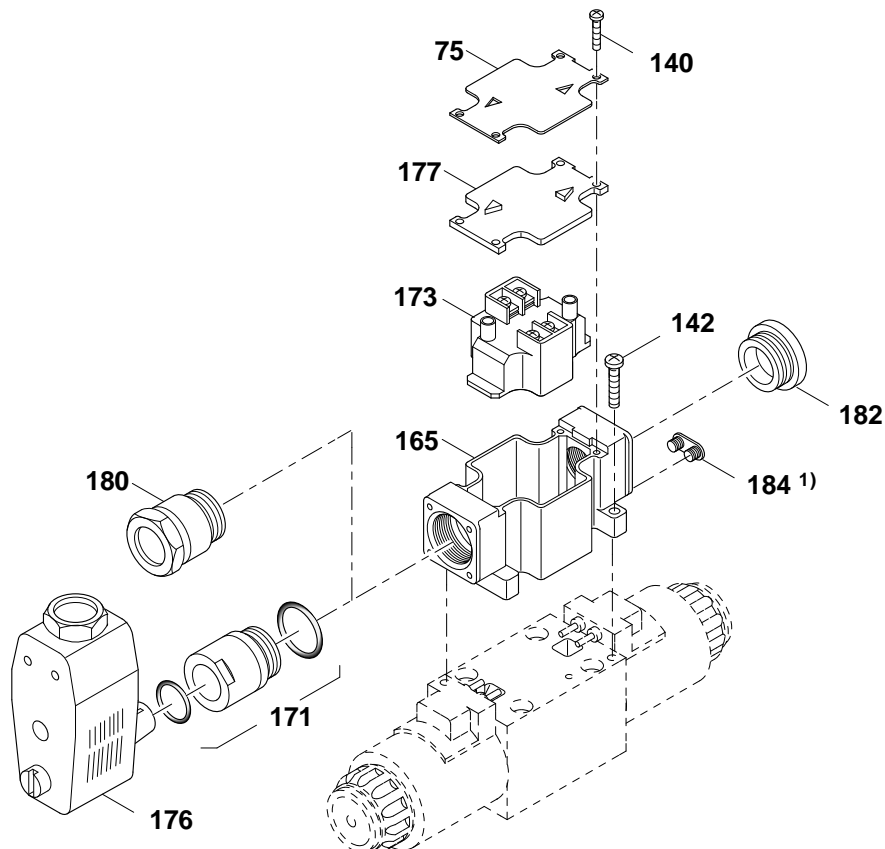
**Einzelanschluß**  
*Individual connection*

Nr. Item	Benennung Description		Bestellnummer Part-No.	DIN DIN	Abmessungen Dimensions	a		b		.WE6 .6X / ...	Z4	.WE6 .6X / ...	Z5	.WE6 .6X / ...	Z5L	.WE6 .6X / W ... R Z5	.WE6 .6X / W110R Z5L	.WE6 .6X / W220R Z5L	.WE6 .6X / ...	Z5L1	.WE6 .6X / ...	Z5L2
	a	b				a	b															
153 a	Gleichrichter	<i>Rectifier</i>	008885		GDME-GB1																	
153 b	Gleichrichter	<i>Rectifier</i>	003660		GDME-GB1 LG110	1	1	2	2													
153 c	Gleichrichter	<i>Rectifier</i>	003661		GDME-GB1 LG220																	
169 a	Stecker	<i>Plug</i>	008908		Z4-GDM-2011-RE-A	1		1	1	1	x											
169 b	Stecker	<i>Plug</i>	008616		Z5-GDME-211-RE-A							x	x	x	x	x	x	x	x	x	x	x
170 a	Stecker	<i>Plug</i>	008909		Z4-GDM-2011-RE-B			1	1	1		x										
170 b	Stecker	<i>Plug</i>	009129		Z5-GDME-211-RE-B		1	1	1	1			x	x	x	x	x	x	x	x	x	x
174	Lampe	<i>Lamp</i>	009600		Spannungen / Voltages	1	1	2	2	2												
			008617		12V																	
			009601		24V																	
			008618		42 - 60V																	
			008619		110 - 130V																	
			008619		180 - 240V																	
	Diode	<i>Diode</i>	010788		GDME-LED24 GB1																	x
			010796		GDME-LED24 HHL2																	x



## Zentralanschluß Central connection

Nr. Item	Benennung Description	Bestellnummer Part-No.	DIN DIN	Abmessungen Dimensions	. WE6 . 6X / ... DL	. WE6 . 6X / ... DZL
75	Typenschild Identification plate	026761		RN178.82	1	1
140 142	Schneidschraube Tapping screw Linsenschraube Lens head screw	026773 026715		3x12 M4x16	4 2	4 2
165	Rahmen Frame	026744			1	1
171	Steckdose Socket	005537		PG16 C164-332F-5P (2)		1
173	Trägerplatte Carrier plate	026747 026748 026749 026750		Spannungen Voltages D/GW 12L (12V) D/GW 24L (24V) D/GW 110L (110-130V) D/GW 220L (180-240V)	1 x x x x	1 x x x x
176	Stecker Plug	005538		C164-639 F-5S (10)		1
177	Deckel L Cover L	026742			1	1
180	Kabelverschraubung Screw type conduit fitting	021516		PG16	1	
182	Stopfen Plug	644592			1	1
	Dichtsatz Seal kit	NBR 833687	FPM 833689		1	1



1) nur bei 2-Pos.-Ventilen mit 1 Magnet  
enthalten im Dichtungssatz, siehe auch Seite 3

1) Only for 2 pos.-valves with 1 solenoid  
contained in seal kit, see also page 3

2	3	4	6	7	9	10	11	12	15	19	22	23
	WE	6		6X	/	E			/			*

3 service ports = 3  
 4 service ports = 4

Further details  
 in clear text

Size 6 = 6

**No code =** NBR seals  
 for mineral oil (HL,HLP)  
 to DIN 51 524  
**V =** FPM seals  
 for phosphate  
 ester (HFD-R)

Symbol e.g. C, E, EA, EB etc.

Series 60 to 69 = 6X  
 (60 to 69: externally interchangeable)

Spring return = **No code**  
 Without spring return = **O**  
 Without spring return but with detent = **OF**

**No code =** Without cartridge throttle  
**B 08 =** Throttle Ø 0,8 mm  
**B 10 =** Throttle Ø 1,0 mm  
**B 12 =** Throttle Ø 1,2 mm  
 Used where flow exceeds  
 performance limit of valve,  
 active in P line

Heavy duty solenoid = **E**  
 wet pin (oil-immersed) with removable coil

24 V DC = **G24**

220 V AC 50/60 Hz or = **W220**  
 240 V 60 Hz

96/196 V DC solenoid with built-in rectifier }  
 to angled plug, for connecting to 110 V/220 V } = **W110R**  
 AC, frequency-independent }  
 (possible with Z5 plug only) } = **W220R**

For other voltages and frequencies see below

With concealed emergency operator (Standard) = **N9**  
 With emergency operator = **N**  
 Without emergency operator = **No code**

Type of electrical connection to data sheet RE 08 000


**Direct solenoid connections**

**K4 ')** = Without angled plug but with cap  
**Z4** = Angled plug to DIN 43 650  
**Z5** = Large angled plug  
**Z5L** = Large angled plug with lamp

**Central connection**

**DL** = Terminal box with cable gland Pg16  
 and lamp  
**DZL** = Terminal box with angled plug  
 and lamp

Type of voltage		DC voltage	AC voltage
Available voltages	U V	12, 24, 42, 60, 96, 110, 180, 196, 220	42, 110, 120, 127, 220, 240 50/60 Hz

 **Mannesmann Rexroth GmbH**  
 D-97813 Lohr am Main  
 Jahnstraße 3-5 • D-97816 Lohr am Main  
 Telefon 0 93 52 / 18-0 • Telefax 0 93 52 / 18-10 40  
 Telex 6 89 418-0